

RADIOLOGY

診療放射線科



診療放射線科
愛育病院 2F 南側 H エリア

8:30~16:50



検査内容

X線撮影	: 随時対応
骨盤計測	: 随時対応
透視造影	: 予約制
骨密度測定	: 予約制
CT	: 予約制
MRI	: 予約制
マンモグラフィ	: 予約制
超音波検査	: 予約制
ポータルX線撮影	: 随時対応

予約制検査でも当日にご案内できる場合もございますが、希望の時間に沿えない事もあります。あらかじめご了承ください。

他院から画像をお持ちになる方

紹介画像データはCD-R、DVD±Rをお持ちください。

お持ち込み頂いたメディアは基本的には返却いたしませんので、あらかじめご了承ください。



造影剤を使用して検査をされる方

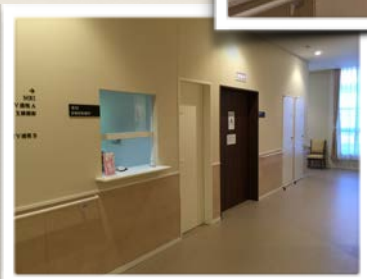
検査前の注意事項

- ・アレルギーのある方はあらかじめ担当医師にお申出ください。
- ・CT検査で造影する方で、糖尿病の内服薬を使用している方は担当医師にお申出ください。お薬の種類によっては、事前に薬を中断いただきます。
- ・腎機能の状態をチェックした上で造影剤を使用します。採血によって、腎機能を確認させていただきますことご了承ください。
- ・安全に検査を進めるために、事前の説明や、承諾書の記入をお願いしています。ご心配な事はご遠慮なくお申出ください。
- ・検査4時間前から食事をお控えください。

検査後の注意事項

- ・何時もより多めに水分をお取りください。
- ・授乳中の方は48時間まで、母乳を与えないようにお願いします。(断乳中は、あらかじめ搾乳してご対応いただくか、人工乳の利用をおねがいします。)
- ・遅発性の副作用もありますので、検査後にお渡りする説明書に目をお通しください。

新たな機器導入でより高度な検査に対応します



MRI(MAGNETIC RESONANCE IMAGING): 所用時間 約30分

従来の装置に比べ検査中の機械音を抑えて検査が出来る装置です。
強力な磁石と電磁波を使い、体内の断面像を撮り診断します。
注意事項: 室内に金属類、電子機器の持ち込みはできません。



GE
Optima360Advance(1.5T)

CT(COMPUTED TOMOGRAPHY) : 所用時間 約15分

最新の画像再構成方式で従来よりもX線量を抑えた検査が行えます。
必要に応じ、3D画像の作成などにも対応しています。
注意事項: ペースメーカー、ICDをご使用の方はお申出ください。



GE
Revolution GSI

MMG(MAMMOGRAPHY) : 所用時間 約15分

フラットパネルディテクター式のマンモグラフィ装置で、速やかな検査を可能にします。
注意事項: ペースメーカー、ICDをご使用の方はお申出ください。



GE
Senographe Essential

骨密度測定 : 所用時間 約10分

デュアルエネルギーのX線を利用した方法で、より正確な骨密度を測定する事ができます。
また、全身の体組成計測にも対応しています。



GE
PRODIGY